

le paysage culturel

du Val de Loire

exposition interactive



exposition interactive

sommaire

3 **présentation**

5 **écrans tactiles 24 pouces**

7 **bornes de consultation**

9 **kakémonos**

13 **carte**

15 **tabourets**

contact



Rémi Deleplancque
Chargé de mission éducation et culture
Téléphone 02 47 66 92 22
deleplancque@mission-valdeloire.fr



Le paysage culturel du Val de Loire

La Mission Val de Loire a produit, pour le compte des régions Centre et Pays de la Loire, une exposition qui présente la notion de paysage culturel, telle qu'elle s'applique dans le Val de Loire patrimoine mondial. **Accessible à tous**, et offrant plusieurs niveaux de lecture, elle s'inscrit dans la volonté de mieux faire comprendre et partager les valeurs de l'inscription sur la Liste du patrimoine mondial.

L'ambiance graphique reprend des éléments emblématiques du paysage ligérien et des termes parmi les plus significatifs de la décision du Comité du patrimoine mondial. Des écrans tactiles permettent de **composer à sa guise une découverte** des teneurs patrimoniales et des valeurs culturelles dont la prise en compte a abouti à l'inscription du Val de Loire sur la Liste du patrimoine mondial en novembre 2000.

Le menu propose cinq choix au visiteur...

Deux entrées proposent des contenus fonctionnant comme un rappel ou une approche :

- **Avant/après** pour un rapide survol du Val de Loire à deux siècles de distance, mettant en regard pour un même lieu du Val de Loire une gravure du début du XIX^e siècle et une photographie prise sous le même angle en janvier 2008 ;
- **Un rappel sur l'Unesco**, la genèse du patrimoine mondial, la procédure d'inscription d'un bien et l'apparition de la notion de paysage culturel.

Trois chapitres thématiques restituent le Val de Loire comme le résultat d'un processus lent et ininterrompu de construction d'un paysage culturel :

- « **À l'origine, un fleuve** ».
- « **La Loire, une voie, des milieux** ».
- « **Patrimoines et cultures de Loire** », qui conjugue l'histoire, la culture de la pierre, de la vigne et du jardin.

Préparée avec un comité d'experts, rassemblant plus de 400 visuels, l'exposition fait appel aux TIC (Technologies de l'Information et de la Communication) pour renouveler la lecture et l'interprétation du patrimoine. Toute l'interaction repose sur l'utilisation d'écrans tactiles avec un principe de navigation spécialement réalisé à cette occasion.

L'intention est d'**explicitier les critères de l'inscription** auprès des visiteurs mais aussi de leur faire appréhender les éléments constitutifs et caractéristiques de ce paysage culturel, le plus grand site de France inscrit sur la Liste du patrimoine mondial.

exposition interactive

écrans tactiles 24 pouces



le paysage culturel

exposition interactive

écrans tactiles 24 pouces

5

5 entrées différentes...

- Avant/Après pour un rapide survol du Val de Loire à deux siècles de distance.
- Un rappel sur l'Unesco et le patrimoine mondial.
 - A l'origine, un fleuve.
 - La Loire, une voie, des milieux.
- Patrimoines et cultures de Loire, qui conjuguent l'histoire, la culture de la pierre, de la vigne et du jardin.



caractéristiques techniques

des bornes de consultation

Borne haute

H 2 m. x L 0,73 m. x P 0,640 m.

Borne basse

H 1 m. x L 0,73 m. x P 0,540 m.

Structure -pour chaque borne

MDF et Pin du Nord 16 mm

Finition vernis cellulosique (2 couches)

Impression des 4 faces - Encres polymérisées à séchage UV

Orange, bleu et/ou vert pour les bornes hautes

Rouge et/ou violet pour les bornes basses

Trappe d'accès pour maintenance

Pieds à vérin pour stabilisation

Équipement -pour chaque borne

Câblage électrique - 1 sortie mâle par borne

Nécessite une prise électrique à proximité de chaque borne

Écran tactile 24" LCD - Garantie constructeur 3 ans

Équipement informatique DELL Intel Core 2 Chassis Ultra Small

Démarrage automatique par la mise sous tension

Exposition -pour chaque borne

Configuration et calibrage

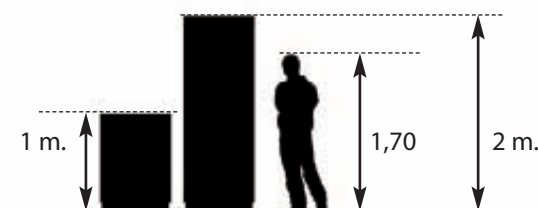
Logiciel développé "Paysage Culturel Ligérien" V1.1

Réactualisable en fonction des nouvelles versions et mises à jour

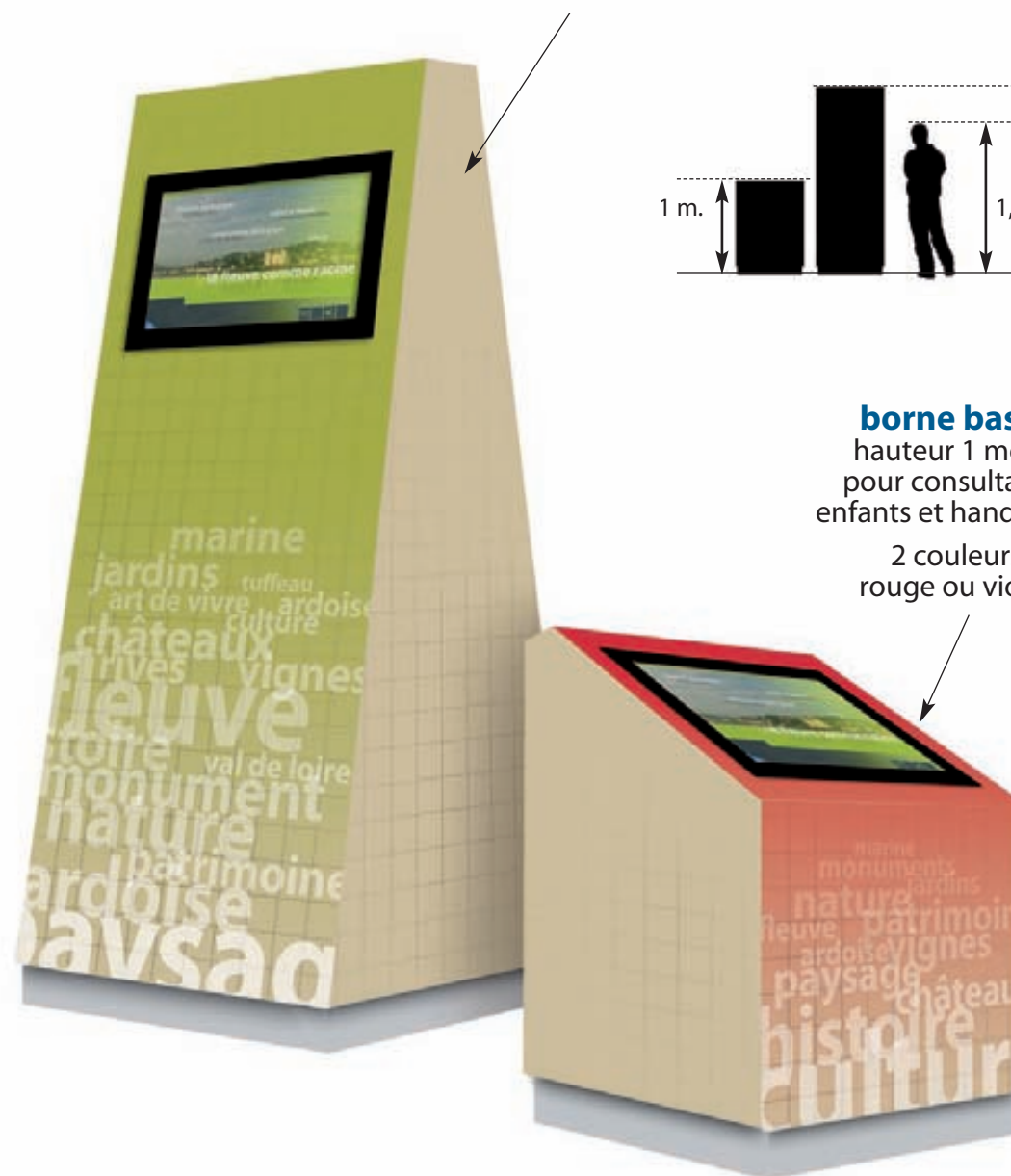
Préconisation

10 m² pour 1 borne afin de respecter une zone de circulation

borne haute
hauteur 2 mètres
pour consultation debout
3 couleurs
orange, vert ou bleu



borne basse
hauteur 1 mètre
pour consultation
enfants et handicapés
2 couleurs
rouge ou violet



kakémonos

de l'exposition



le paysage

kakémonos de l'exposition

9



caractéristiques techniques des kakémonos

Kakémonos

Impression

Toile blanche 400 g.
Impression quadri recto avec encres polymérisées à séchage UV
Résistance 3 ans à la lumière (sans soleil direct)

Finition

1 poche cousue au top et barre métal percée pour passage de câble
1 poche cousue en base et barre métal pour maintien
Système d'accrochage avec câble métal
Galets pour réglage de la hauteur
Résistance maximum jusqu'à 10 kg
Câbles de 2 mètres
Crochets en S pour accrochage sur cîmaise

Dimensions

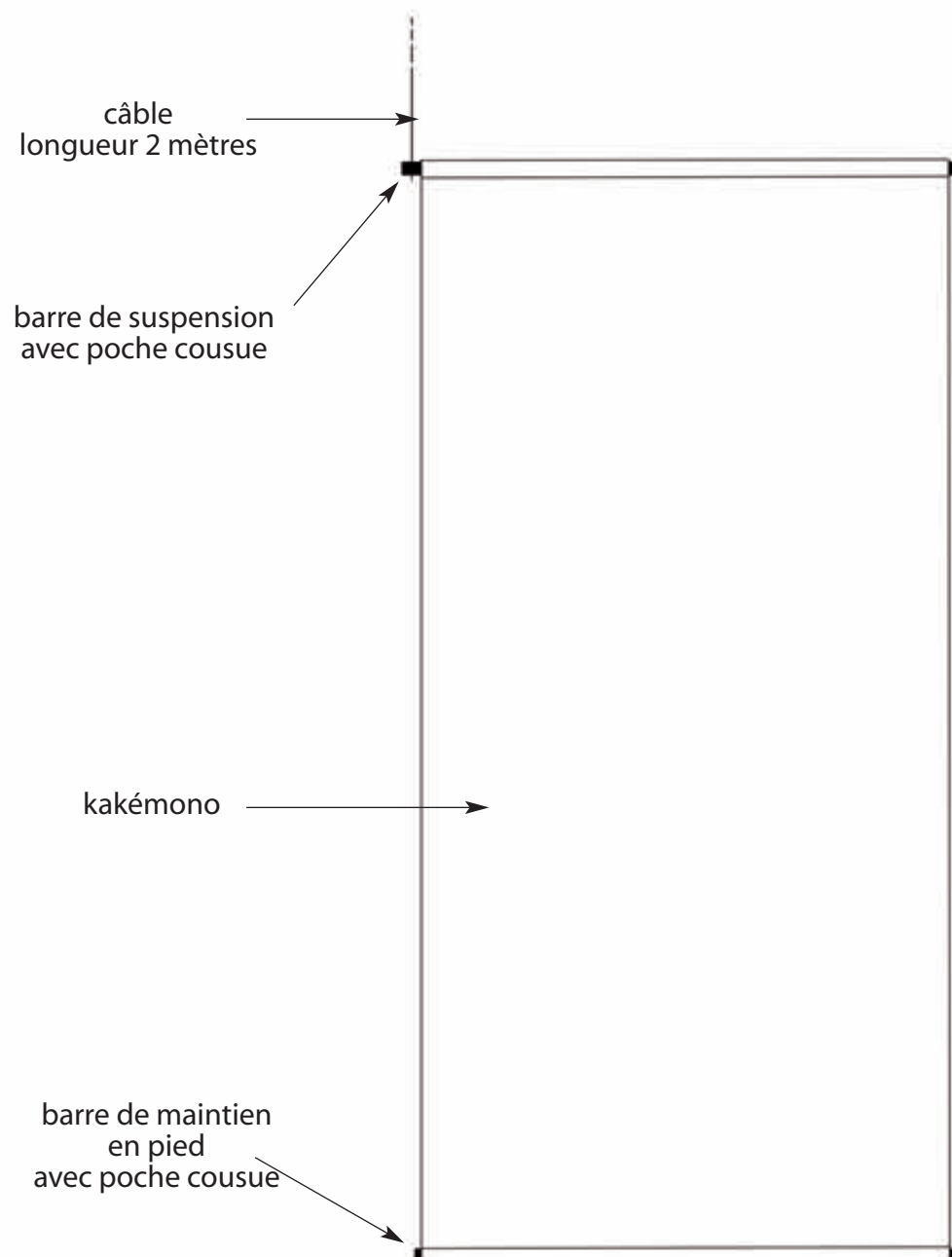
Trois tailles sont disponibles, et au choix, afin de s'adapter aux différentes configurations des lieux d'exposition
Hauteur : 2,94 mètres, 2,50 mètres ou 2 mètres

Divers

Résistance à la déchirure
Ces kakémonos doivent être stockés et roulés dans les tubes fournis, mais non pas pliés (risque de plis sur la toile). Ne pas enlever les barres
Nécessite un rail d'accrochage standard pour cîmaise

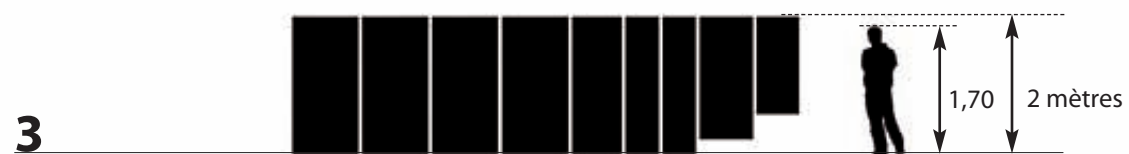
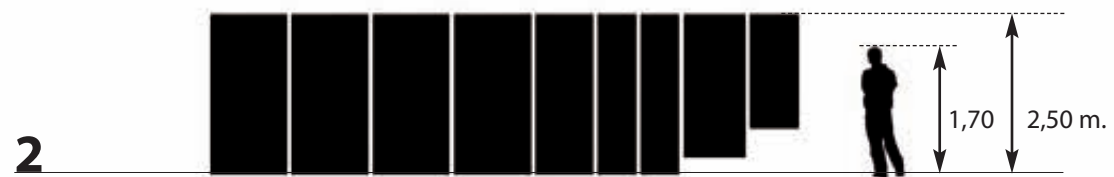
Importants

Les kakémonos **"accueil"** et **"remerciements"** ne font qu'un seul lot

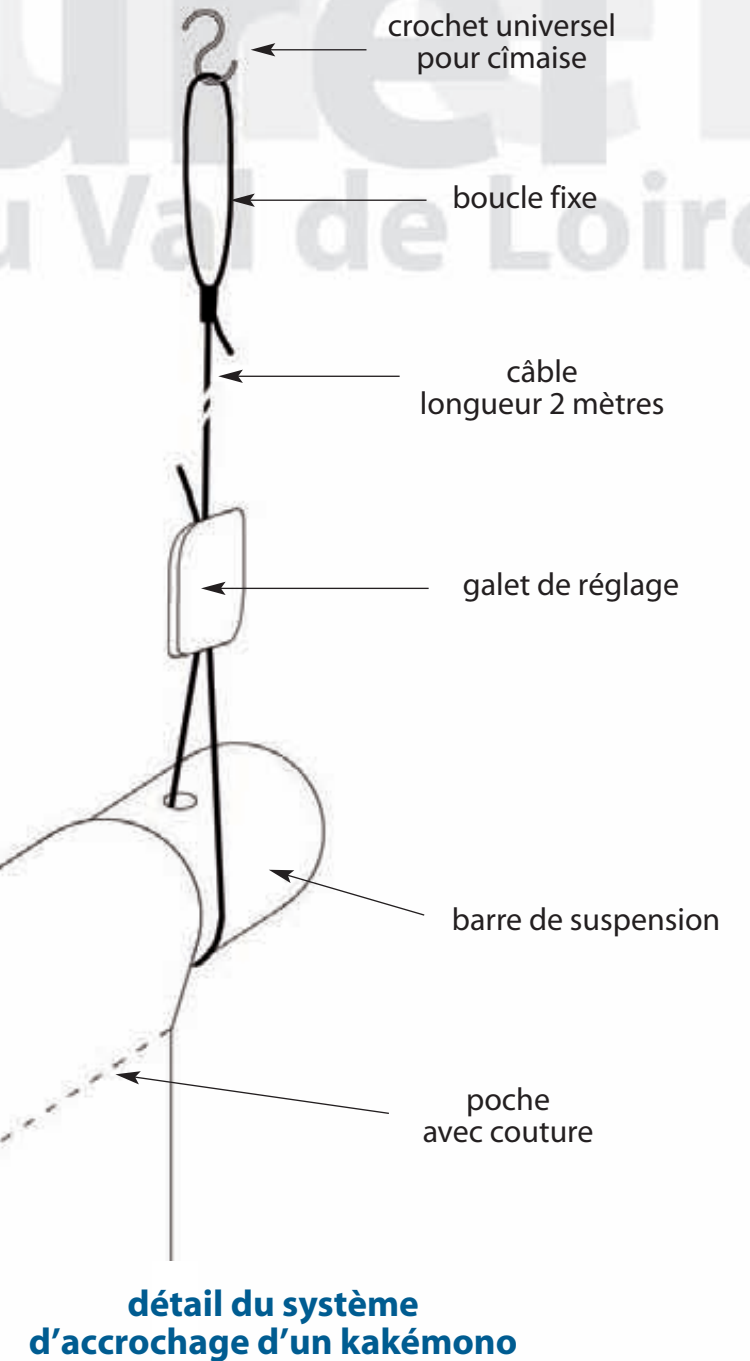


caractéristiques techniques des kakémonos

11



kakémono



caractéristiques techniques de la carte

Carte

Impression

Toile blanche 400 g.

Impression quadri recto avec encres polymérisées à séchage UV

Résistance 3 ans à la lumière (sans soleil direct)

Finition

1 poche cousue au top et barres métals percées pour câble

1 poche cousue en base et barre métal pour maintien

Système d'accrochage avec câble métal

Galets pour réglage de la hauteur

Résistance maximum jusqu'à 10 kg par galet

Câbles de 2 mètres

Crochets en S pour accrochage sur cîmaise

Dimensions

Trois tailles sont disponibles, et au choix, afin de s'adapter

aux différentes configurations des lieux d'exposition

Longueur : 6,60 mètres, 5,68 mètres ou 4,55 mètres

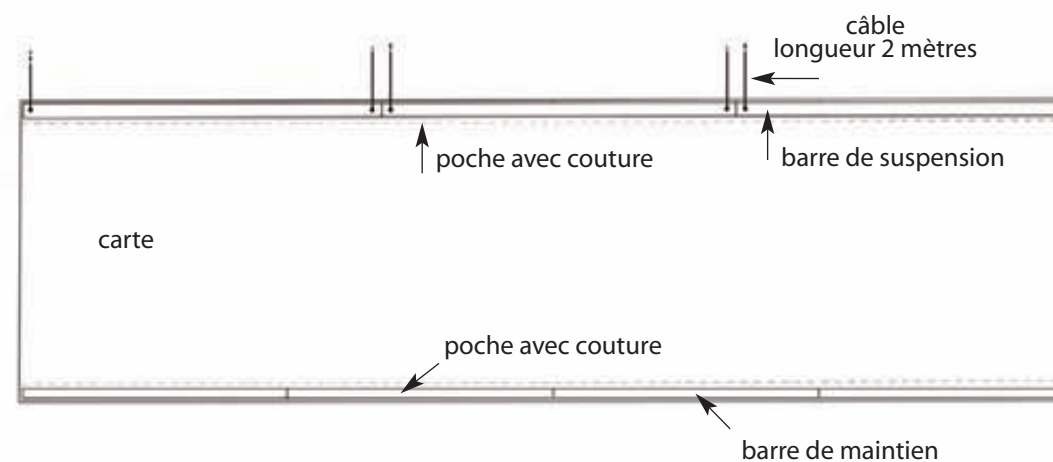
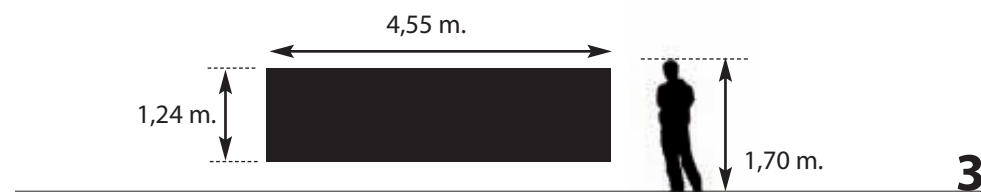
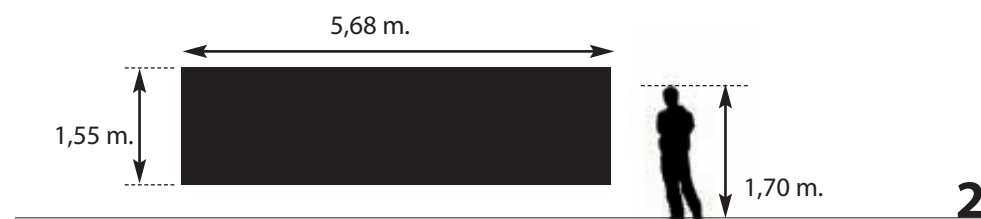
Divers

Résistance à la déchirure

La carte doit être stockée et roulée dans les tubes fournis,

mais non pas pliés (risque de plis sur la toile) et en ôtant les barres

Nécessite un rail d'accrochage standard pour cîmaise





caractéristiques techniques des tabourets

Tabourets

Impression

Carton ondulé en papier recyclé et colle à base de féculé
Impression quadri recto avec encres polymérisées à séchage UV
Résistance 3 ans à la lumière (sans soleil direct)

Divers

Tabourets livrés à plat en 2 formes
Montages et démontages multiples
Résistance maximum jusqu'à 1 000 kg
10 ans de durée de vie dans des conditions normales d'utilisation
Lot de 5 tabourets en 5 couleurs différentes
(orange, bleu, vert, rouge et violet)

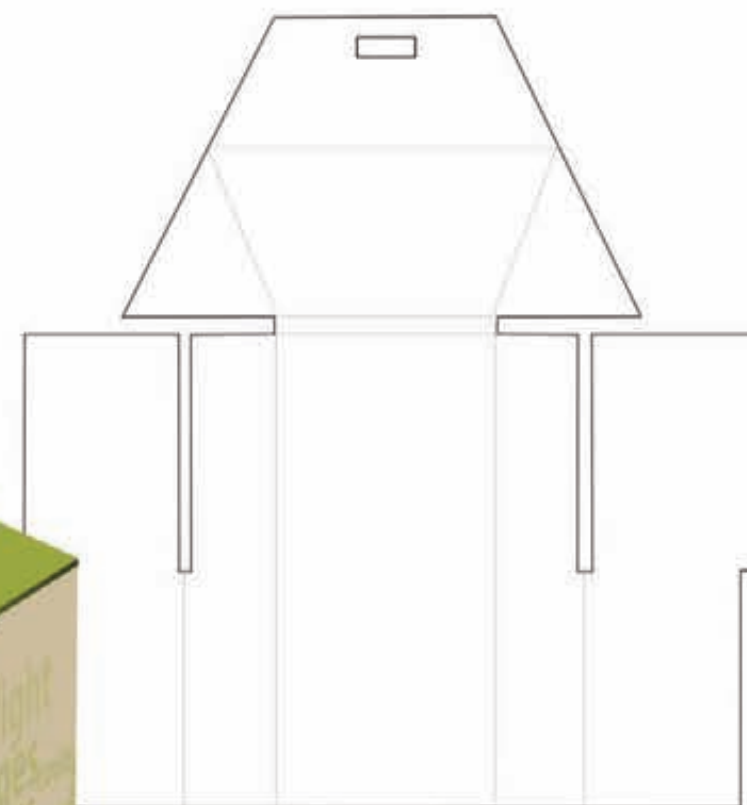
Dimensions

Hauteur 0,43 m. x largeur 0,33 m. x profondeur 0,37 m.



tabouret
hauteur 0,43 mètre

impression en 5 couleurs
orange, bleu, vert,
rouge et violet



livré à plat

le paysage tabourets de l'exposition

15

Culturel du Val de Loire



